

# Programme

## Montpellier 6 novembre 2009 - 31 janvier 2010

Retrouvez le programme détaillé sur [www.raymond-depardon-en-languedoc-roussillon.fr](http://www.raymond-depardon-en-languedoc-roussillon.fr)

**Jeudi 5 novembre 2009 à 18h**

au Pavillon Populaire  
Vernissage des trois expositions :  
*Errance, Villes, Paysans*

**Expositions du 6 novembre 2009  
au 31 janvier 2010**

**Mardi 24 novembre 2009 à 18h**

à l'auditorium du Musée Fabre  
**Documentaire : comment ça va  
avec la fiction ? \***

Intervenant : Jean-Pierre Rehm

**Du 25 novembre au 22 décembre 2009**

au Cinéma Diagonal Capitole  
**Rétrospective Raymond Depardon**

**Mardi 1<sup>er</sup> décembre 2009 à 18h**

à l'auditorium du Musée Fabre  
**Depardon le moderne, le classique \***

Intervenante : Maxime Scheinfeigel

**Mercredi 2 décembre 2009**

de 16h30 à 18h30 au CRDP  
**Regards croisés sur l'œuvre  
de Raymond Depardon**

Dans le cadre des *Rencontres de l'éducation  
aux images en Languedoc-Roussillon*  
Intervenants : Yann Le Goff et Philippe Estèbe  
Modérateur : Guillaume Boulangé

**Lundi 7 décembre 2009 à 19h**

à Kawenga - Territoires numériques  
**Présentation de [www.villageplanétaire.org](http://www.villageplanétaire.org),**  
un web documentaire réalisé par l'ECM La Draille

**Mardi 8 décembre 2009 à 18h**

au Carré Sainte-Anne  
Vernissage de l'exposition :  
*Un regard sur le Languedoc-Roussillon*

**Exposition du 9 décembre 2009  
au 31 janvier 2010**

**Mercredi 9 décembre à 18h**

à la librairie Sauramps Triangle  
**Rencontre avec Raymond Depardon :**  
**Dédicace du livre "Paysans" (Ed. Points, 2009)**

**Mardi 15 décembre 2009 à 18h**

à l'auditorium du Musée Fabre  
**Raymond Depardon et le monde paysan :**  
**Le temps retrouvé \***

Intervenant : Frédéric Sabouraud

**Jeudi 14 janvier 2010 à 18h**

à l'auditorium du Musée Fabre  
**De la photographie à la peinture : La conquête  
du paysage chez Raymond Depardon \***

Intervenante : Corinne Rondeau

### \* Cycle de conférences

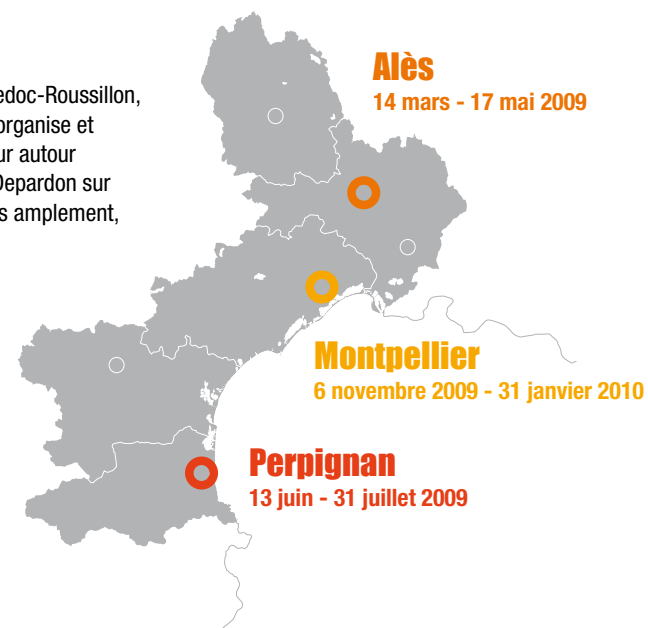
**Parcours dans l'œuvre de Raymond Depardon**

En partenariat avec ARTE Actions Culturelles

# Raymond Depardon en Languedoc-Roussillon

“ *Ce que j'aime en Languedoc-Roussillon, sa particularité au fond, c'est la lumière. C'est une lumière qui n'est pas celle d'un panorama, pas celle d'un cliché de carte postale, mais qui se mérite. J'aime sa variété, sa richesse, l'arrière-pays... les profonds... et surtout c'est doux, avec un littoral riche, des plages, des ports de pêche nombreux.* Raymond Depardon ”

A l'initiative de la région Languedoc-Roussillon, Languedoc-Roussillon Cinéma organise et coordonne un événement majeur autour du regard que porte Raymond Depardon sur le Languedoc-Roussillon, et plus amplement, sur son œuvre photographique et cinématographique.



[www.raymond-depardon-en-languedoc-roussillon.fr](http://www.raymond-depardon-en-languedoc-roussillon.fr)

En couverture :

Série *Un regard sur le Languedoc-Roussillon*  
Collection du Conseil Régional Languedoc-Roussillon



© Raymond Depardon / Magnum Photos



*La captive du désert,*  
Raymond Depardon / Magnum Photos

# Raymond Depardon en Languedoc-Roussillon

Montpellier 6 novembre 2009 - 31 janvier 2010

Photographies  
Films  
Conférences  
Rencontres



MINE DE BEN



Un projet initié par



# Découvrir l'œuvre de Raymond Depardon

**un artiste engagé,  
une expérience du monde**

Né en 1942 de parents cultivateurs, Raymond Depardon prend dès 12 ans ses premiers clichés, dans la ferme familiale du Garet. En 1958, il monte à Paris où il intègre l'agence Dalmas comme reporter.

En 1966, il cofonde l'agence Gamma, à travers laquelle il multiplie les reportages. Puis il se lance dans le cinéma direct avec 1974, *Une partie de campagne*. Il rejoint l'agence Magnum Photos en 1978, puis mène en parallèle sa double carrière de photographe et de cinéaste, couronnées notamment par le Grand Prix National de la Photographie en 1991 et le César du meilleur film documentaire pour *Délits flagrants* en 1995.

En 2006, il est directeur artistique invité des Rencontres d'Arles. Il réalise en 2008 son dernier opus sur le monde paysan, *La vie moderne*.



Reporters, Raymond Depardon / Magnum Photo



La vie moderne, Raymond Depardon / Magnum Photos

## Projections

**au Cinéma Diagonal Capitole**  
www.cinediagonal.com

**1974, une partie de campagne** (2002)

**Reporters** (1981)

**Urgences** (1988)

**La captive du désert** (1990)

**Délits flagrants** (1994)

**Afriques : comment ça va avec la douleur ?** (1996)

**Un homme sans l'occident** (2003)

**10<sup>ème</sup> Chambre, instants d'audiences** (2004)

**La vie Moderne** (2008)

et courts métrages

# Les expositions photographiques

**Errance, Villes, Paysans**

6 novembre 2009 au 31 janvier 2010

du mardi au dimanche de 10h à 18h

Pavillon Populaire - Esplanade Charles-de-Gaulle - Montpellier

Entrée libre

## Errance

*“J'ai le pressentiment que quelque chose ne sera plus comme avant. C'est peut-être là la vraie définition de l'errance, de sa quête, avec sa solitude et sa peur. C'est le désir que je cherchais, la pureté, la remise en cause, pour aller plus loin, au centre des choses, pour faire le vide autour de moi. Je me dois de me laver la tête... pour rencontrer le centre d'une nouvelle image, ni trop humaine ni trop contemplative, où le moi est aspiré par les lieux quand le lieu n'est pas spectacle, ni surtout obstacle.”*

Raymond Depardon  
(extrait du livre *Errance*, Editions du Seuil, 2000)



Série Errance

## Paysans

Raymond Depardon a suivi sur une dizaine d'années, au tournant du siècle, des paysans vivant isolés en moyenne montagne, notamment dans le Massif Central. De cette exploration intimiste d'un monde en voie de disparition, il a tiré une trilogie documentaire pour le cinéma, et un livre, *La terre des paysans*, paru en 2008. L'exposition est une sélection d'images réalisées notamment dans les Cévennes dans le cadre de ce travail, certaines étant publiées dans le livre *La terre des paysans*, d'autres restant inédites.



Série Paysans

### Actions d'éducation à l'image

Des médiateurs et des dossiers pédagogiques sont à la disposition des instituteurs, professeurs, animateurs souhaitant visiter les expositions.

## Villes

*“J'ai aimé me perdre dans ces villes étrangères, je me suis efforcé de me dissimuler dans le flot des passants des rues animées de ces grandes cités. Pour quelques heures, pour quelques jours, j'étais un habitant, un peu particulier. Je restais étranger, mais j'étais adopté et protégé par la foule.*

*Trois jours dans chaque ville, à essayer de garder ce premier regard, avant de quitter la ville comme un voleur d'images. Aujourd'hui devant ces photographies, vous pouvez deviner mon itinérance, mes échecs, mes ratages, mes attirances, mes craintes, mes surprises, mes chances et mes bonheurs. Deuil et jouissance, tout se mélange maintenant avec le temps.”*

Raymond Depardon



Rio de Janeiro, 2004 - Série Villes  
Exposition produite par la Bibliothèque Municipale de Lyon

## Un regard sur le Languedoc-Roussillon

Raymond Depardon réalise depuis 2004 un état des lieux photographique du territoire français, dans le cadre d'une commande publique du Centre national des Arts Plastiques du ministère de la Culture et de la Communication, et avec le soutien de HSBC France, partenaire fondateur, et de la Mutuelle des Architectes Français Assurances.

Depuis 2006, Raymond Depardon fait des escales régulières en Languedoc-Roussillon. Plus qu'un travail abouti, achevé, il présente ici son regard, à une période, sur un territoire spécifique, marquant ainsi une étape dans son travail en cours.



Série Un regard sur le Languedoc-Roussillon  
Collection du Conseil Régional Languedoc-Roussillon

### Un regard sur le Languedoc-Roussillon

9 décembre 2009 au 31 janvier 2010

du mardi au dimanche de 10h à 18h

Carré Sainte-Anne - 2 rue Philippy - Montpellier

Entrée libre