

Raymond  
Depardon  
en Languedoc-Roussillon

Rio de Janeiro, 2004 - Série *Villes*  
Exposition produite par la Bibliothèque Municipale de Lyon



Argentine, 1999 - Série *Errance*



*La vie moderne*, Raymond Depardon / Magnum Photos



Gilberte et Abel Jean Roy, Servance, Haute Saône, 2005  
Série *Paysans*

Photographies  
Films  
Conférences  
Rencontres

# Raymond Depardon

## en Languedoc-Roussillon

**Alès-Perpignan-Montpellier**  
Mars 2009 - Janvier 2010



Un projet initié par





## Un événement qui a touché plus de 50 000 visiteurs et spectateurs.

### Un événement itinérant en Languedoc-Roussillon

A l'initiative de la Région Languedoc-Roussillon, Languedoc-Roussillon Cinéma a organisé et coordonné un événement itinérant autour du regard que porte Raymond Depardon sur le Languedoc-Roussillon, et plus amplement, sur son œuvre photographique et cinématographique. De mars 2009 à janvier 2010, les villes d'Alès, Perpignan et Montpellier ont successivement accueilli la manifestation axée sur une programmation mêlant expositions, projections, rencontres et conférences.

### Quatre grandes expositions remarquables

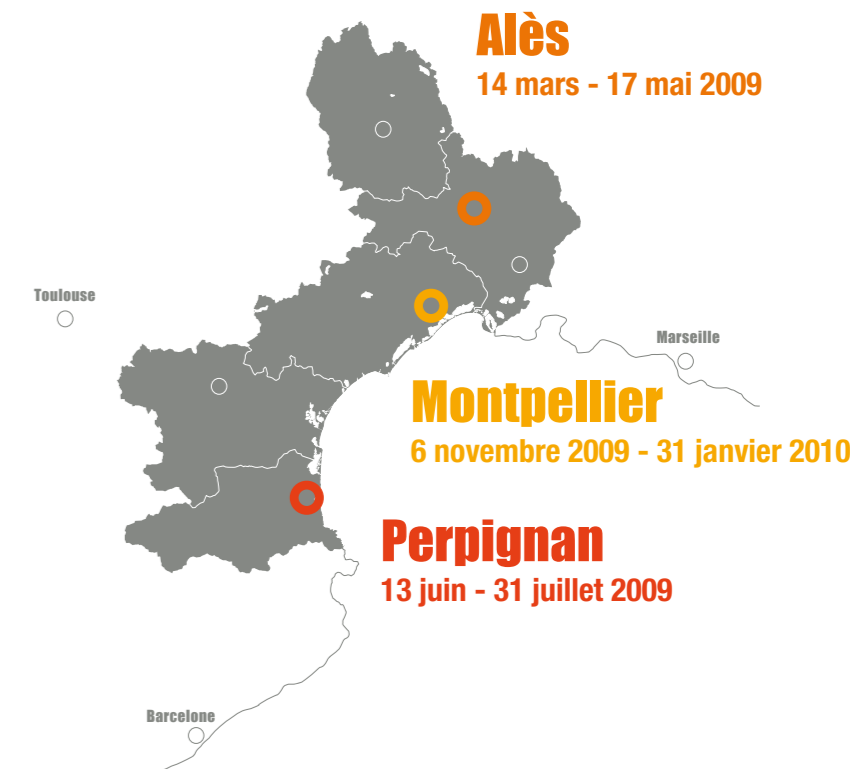
Au-delà de ce regard sur le Languedoc-Roussillon, la Région a souhaité montrer la diversité et la richesse de l'œuvre de Raymond Depardon. Le sens de ces expositions est de confronter et de croiser ces univers qui parlent du monde contemporain, de la société et des enjeux de l'aménagement des territoires.

**Un regard sur le Languedoc-Roussillon** : 30 photographies couleur inédites sur le territoire de la région Languedoc-Roussillon.

**Paysans** : 40 photographies noir et blanc et couleur inédites, peinture intimiste du milieu rural, et notamment des paysans des Cévennes.

**Errance** : 81 photographies noir et blanc de paysages à travers le monde, célébrant la poésie de la quotidienneté, de "l'anti-moment exceptionnel".

**Villes** : 108 photographies couleur, pour un tour du monde à travers douze mégapoles : Addis-Abeba, Berlin, Buenos Aires, Dubaï, Johannesburg, Le Caire, Moscou, New-York...



## Un regard singulier sur le Languedoc-Roussillon

Raymond Depardon réalise depuis 2004 un état des lieux photographique du territoire français, dans le cadre d'une commande publique du Centre national des Arts Plastiques du Ministère de la Culture et de la Communication, et avec le soutien de HSBC France, partenaire fondateur, et de la Mutuelle des Architectes Français Assurances.

La Région Languedoc-Roussillon a naturellement sollicité Raymond Depardon et l'agence Magnum Photos pour la réalisation d'une mission sur notre territoire. Elle a ainsi commandé 30 photographies, sur notre région, sur ses hommes et ses paysages.

Série *Un regard sur le Languedoc-Roussillon*  
© Raymond Depardon / Magnum Photos  
Collection du Conseil Régional Languedoc-Roussillon



Arboras, Hérault, Mai 2007



Argelès-sur-Mer, Pyrénées-Orientales, Septembre 2007

Narbonne Plage, Aude, Décembre 2005



Le Villaret, Lozère, Mars 2007



Cévennes, Gard, Mai 2007

## Les 5 photographies acquises par la Région Languedoc-Roussillon

Le travail photographique de Raymond Depardon sur l'ensemble du territoire français fera l'objet d'une exposition à la BNF sur le site François Mitterrand, du 28 septembre 2010 au 9 janvier 2011.

Le livre, coédité par Le Seuil et la BNF, paraîtra également en septembre 2010.

**Premier volet de la manifestation**  
**Du 14 mars au 17 mai 2009**

**AIÉS**

# 3 expositions

## 3 lieux

*Paysans*  
Musée du Colombier



*Errance*  
Espace de Rochebelle

*Un regard sur le Languedoc-Roussillon*  
Musée PAB

Visite de presse  
14 mars 2009 - Musée PAB



*Un regard sur le Languedoc-Roussillon*  
Musée PAB

**Rétrospective des films de Depardon  
dans le cadre du 27<sup>e</sup> festival  
de Cinéma Itinérances**



Vernissage, 14 mars 2009, Musée PAB

**Plus de 13000 visiteurs pour les expositions  
Plus de 2000 spectateurs pour les projections**



Josianne Collerais, Max Roustan,  
Georges Frêche, Raymond Depardon  
et Patrick Malavieille  
14 mars 2009, Musée PAB

# Perpignan

**2<sup>e</sup> étape de la manifestation  
Du 12 juin au 31 juillet 2009**



**2 grandes expositions à La Poudrière  
et à l'Espace Maillol du Palais des Congrès.**

**Cycle de projections et conférences  
à l'institut Jean Vigo**

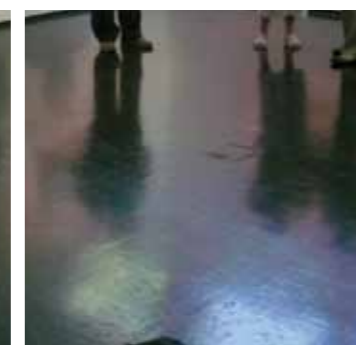
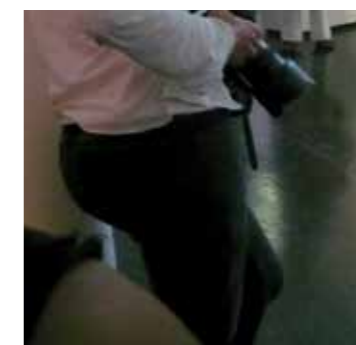
Installation de *Paysans* à la Poudrière



**Plus de 3000 visiteurs  
pour les expositions**

Vernissage, Palais des Congrès, 12 juin 2009

Visite de presse, *Un regard sur le Languedoc-Roussillon*  
Palais des Congrès, 12 juin 2009



**Grand final de la manifestation**  
**Du 5 novembre 2009 au 31 janvier 2010**

**Montpellier**

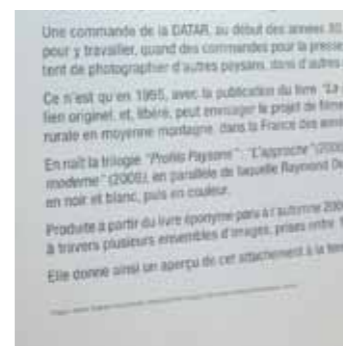
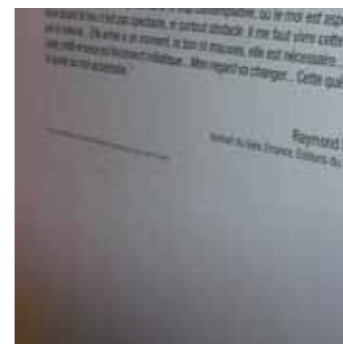
## 4 expositions au Pavillon Populaire et au Carré Sainte Anne



Villes - Errance - Paysans  
Pavillon Populaire, Ville de Montpellier



Un regard sur le Languedoc-Roussillon, Carré Sainte Anne, Ville de Montpellier



Pavillon Populaire, Ville de Montpellier

**Cycle de projection au cinéma diagonal  
et dans le cadre de cinéma sous les étoiles**

**Plus de 30 000 spectateurs et visiteurs**



*Villes, Pavillon Populaire,  
Ville de Montpellier*



*Un regard sur le Languedoc-Roussillon  
Carré Sainte Anne, Ville de Montpellier*



*Paysans, Pavillon Populaire, Ville de Montpellier*



*Hélène Mandroux, Raymond Depardon,  
Josianne Collerais, Mickael Delafosse  
5 novembre 2009, Pavillon Populaire  
Ville de Montpellier*



*Vernissage, 8 décembre 2009  
Carré Sainte Anne, Ville de Montpellier*

Lycéens au Carré Sainte Anne, Ville de Montpellier

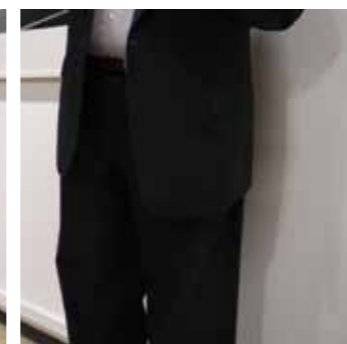


### Visites guidées, actions d'éducatons à l'image, rencontres avec les scolaires

Les visites guidées, encadrées par les deux médiatrices mises à disposition par la Ville de Montpellier, ont été suivies par 2800 personnes (117 groupes) : 25 classes de niveau primaire, 50 classes de niveau secondaire, 10 Maisons Pour Tous, 32 groupes d'adultes (étudiants, associations, seniors, ...)

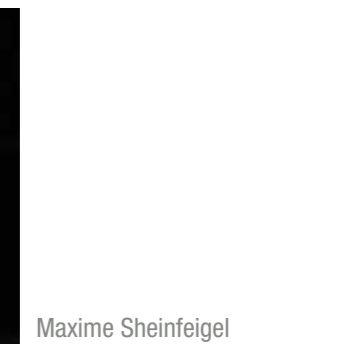


Dédicace du livre "Paysans"  
Librairie Sauramps - 9 décembre 2009



Rencontres ave les étudiants de l'ESMA  
9 décembre 2009

Philippe Estèbe, Gilles Favier et Guillaume Boulangé



Maxime Sheinfeigel

### 5 conférences en collaboration avec Arte Actions Culturelles



Frédéric Sabouraud



Jean-Pierre Rehm



Corinne Rondeau



## Contacts presse

**Vincent Cavaroc**

vincent@languedoc-roussillon-cinema.fr  
06 09 12 52 63

**Sabrina Dridi**

dridi.sabrina@cr-languedocroussillon.fr  
06 07 75 52 82